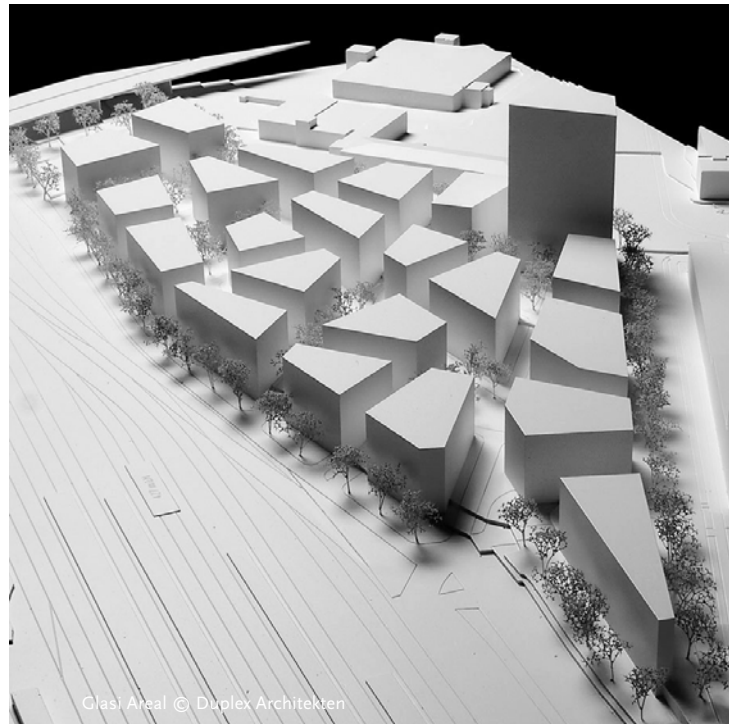


RELATIONALE ARCHITEKTUR



Do. 07.04.2022 | 19:00

Vortrag | Konzerthaus Freiburg, Runder Saal
Konrad-Adenauer-Platz 1
79098 Freiburg

Anne Kaestle | Duplex Architekten AG

Warum wir die Stadt vom Zwischenraum aus denken müssen

Können Qualitäten, die die gewachsene Stadt an gewissen Orten und unter gewissen Bedingungen hervorbringt, künstlich, das heißt über einen Planungsprozess, erzeugt werden?

Stadt ist ein Beziehungsgefüge und wir können über Raum nicht unabhängig von den Menschen sprechen, für die er gedacht ist. Denn Räume, auch Stadträume, werden nicht nur durch Architektur gebildet, sie entstehen überhaupt erst im Gebrauch. Der Schlüssel liegt in einer Architektur der Beziehungen, welche die Wirkung von Architektur und nicht ihre Bestandteile in den Fokus rückt.

Im Anschluss an den Vortrag laden wir Sie herzlich zu einem Empfang ein.

Eintritt frei | **2G**

Anmeldung erforderlich | Platzzahl begrenzt

Parkmöglichkeiten | Konzerthausgarage, Bahnhofsgarage



Die **Anmeldung** und unser **Programm** finden Sie unter

www.architekturforum-freiburg.de